

# S r t i r

BOUGEZ • DÉCOUVREZ • CREEZ •

ÉTÉ 2024 • VOLUME 14 • N° 2



On tourne la page  
vers le numérique.

Dès l'automne, vos  
publications municipales  
prendront un virage numérique  
et ne seront disponibles  
qu'en version électronique.

PLUS DE DÉTAILS À LA PAGE 2

# Inscrivez-vous

## dès le 30 avril, 13 h

DÉTAILS  
ET MODALITÉS  
D'INSCRIPTION  
À LA PAGE 18.

### Service des loisirs, de la culture et de la vie communautaire



500, rue Saint-Laurent  
La Prairie (Québec) J5R 5X2



450 444-6700



loisirs@ville.laprairie.qc.ca

Consultez les horaires en ligne au  
[ville.LAPRAIRIE.qc.ca/nous-joindre](http://ville.LAPRAIRIE.qc.ca/nous-joindre)



## Bye bye papier!

Résolument tournée vers l'avenir et déterminée à continuer sa transition écologique, **la Ville diffusera les publications municipales exclusivement en ligne dès l'automne**. Les citoyens seront alors invités à consulter le bulletin d'information municipale *Mon La Prairie* et le magazine *Sortir* sur leurs appareils électroniques.

Afin d'assurer une bonne transition vers le numérique, **les citoyens recevront des invitations sous forme de carte postale** pour les aviser de la mise en ligne du *Mon La Prairie* d'octobre et du *Sortir* de décembre. Ces cartes postales contiendront un code QR qui permettra d'accéder facilement aux versions numériques des publications municipales.

Votre magazine 

CONCEPTION ET RÉDACTION

Service des communications



### **INFORMATION**

Service des loisirs, de la culture  
et de la vie communautaire

### **TIRAGE**

12 000 copies

### **LIVRAISON**

Avril 2024

### **DISTRIBUTION**

Postes Canada,  
toutes les adresses de la ville

### **MENTION DE SOURCE**

Avec la collaboration  
de Mélanie Olmstead

### **PROCHAINE PARUTION**

Août 2024

Le genre masculin est utilisé  
dans le seul but d'alléger la  
présentation de cette publication.



# Camps de jour

Inscription dès le  
**30 avril**



# Programme estival Adolesfun



Programmation  
disponible en ligne

[ville.LAPRAIRIE.qc.ca/camps-et-programmes](http://ville.LAPRAIRIE.qc.ca/camps-et-programmes)



# PROGRAMME ESTIVAL

## Parc-courir

4 à 12 ans

Lundi au jeudi, 9 h à 11 h et 13 h à 15 h

25 juin au 16 août

Participe à des animations variées de même qu'à des activités spéciales pour socialiser ou tout simplement pour t'amuser.

Lundi

Mardi

Mercredi

Jeudi

9 h à 11 h

**Parc du Grand-Boisé**  
Olympiades

**Parc du Christ-Roi**  
Découverte

**Parc de  
L'Arrondissement**  
Explo-nature

**Parc de  
L'Arrondissement**  
Artiste en folie

**Parc du  
Frère-Ulysse-Baron**  
Olympiades

**Parc de La Clairière**  
Découverte

**Parc de La Clairière**  
Olympiades

**Parc du  
Frère-Ulysse-Baron**  
Artiste en folie

13 h à 15 h

**Parc des Lucioles**  
Parc-EAU-Rire

**Parc des Prés-Verts**  
Conquête du parc

**Parc Émilie-Gamelin**  
Parc-EAU-Rire

**Parc du Christ-Roi**  
Parc-EAU-Rire

**Parc Émilie-Gamelin**  
Explo-nature

**Parc de  
L'Arrondissement**  
Conquête du parc

**Parc Mayer**  
Découverte

**Parc Émilie-Gamelin**  
Olympiades

### Artiste en folie

Développe ta créativité grâce à des activités comme le bricolage, des ateliers de musique ou encore des jeux de rôle.

### Conquête du parc

Travaille tes méninges et protège ton territoire en résolvant des énigmes, en participant à des chasses au trésor et en combattant des dragons pour protéger le village.

### Découverte

Fais de multiples découvertes grâce à des activités surprises qui te permettront de toucher à tous les domaines... Du sport aux arts, en passant par la nature et la technologie!

### Explo-nature

Du plus petit cours d'eau au fleuve immense, du quartier urbain au fin fond de la campagne, la biodiversité est partout. Découvre cette dernière à l'aide des moniteurs.



### Olympiades

Participe à différentes activités qui te feront bouger. Apprends de nouveaux sports et tu te découvriras peut-être un talent caché!

### Parc-EAU-Rire

N'aie pas peur de te mouiller et prends part à diverses activités aquatiques comme des guerres d'éponge ou des courses à relais sous les jeux d'eau.

Gratuit

Ce service d'animation n'est pas l'équivalent d'un camp de jour : les enfants ne sont pas sous la responsabilité des animateurs.

🔗 Pour plus d'information sur le programme : [ville.LAPRAIRIE.qc.ca/camps-et-programmes](http://ville.LAPRAIRIE.qc.ca/camps-et-programmes)

**SUR INSCRIPTION**

## Culture et loisir

### CLUB DE LECTURE TD

**3 à 12 ans**

Inscription du 15 juin au 6 juillet  
à la bibliothèque Léo-Lecavalier

Développe le plaisir de lire à ta façon, pour que l'amour de la lecture t'accompagne toute ta vie. En plus de lire des livres passionnants, tu participeras à la vie de bibliothèque par le biais de nombreuses activités.

Au programme : tirages hebdomadaires, fête de clôture, animation et remise de prix.

**Gratuit**

### NUIT À LIRE

**9 à 12 ans**

27 juin, 19 h 30

Inscription en ligne dès le 1<sup>er</sup> juin  
Bibliothèque Léo-Lecavalier

Participe à des jeux en petits groupes, puis installe-toi pour passer une nuit complète à la bibliothèque. Laisse la lecture t'emporter jusqu'au lendemain matin!

**Gratuit**

## Sport

Les cours de tennis sont offerts en collaboration avec l'École de tennis Quarante-Zéro au parc Émilie-Gamelin.

### Sessions

Printemps : 18 mai au 8 juin

Été 1 : 1<sup>er</sup> au 5 juillet

Été 2 : 15 au 19 juillet

Été 3 : 12 au 16 août

Prêt de raquette possible.

### TENNIS

**3 à 4 ans | 8 h 15 à 9 h**

(présence du parent sur le terrain)

Session printemps : samedi

**5 à 7 ans | 9 h à 10 h**

Session printemps : samedi

Session été : lundi au jeudi

**8 à 10 ans | 10 h à 11 h**

Session printemps : samedi

Session été : lundi au jeudi

Par l'apprentissage des techniques de base, initie-toi au plaisir du tennis.

**50\$/session (3 à 4 ans)  
60\$/session (5 ans et plus)**



# ADOLESCENT

## SUR INSCRIPTION

### Sport

Les cours de tennis sont offerts en collaboration avec l'École de tennis Quarante-Zéro au parc Émilie-Gamelin.

#### Sessions

Printemps : 18 mai au 8 juin

Été 1 : 1<sup>er</sup> au 5 juillet

Été 2 : 15 au 19 juillet

Été 3 : 12 au 16 août

Prêt de raquette possible.

### TENNIS

11 à 14 ans | 11 h à 12 h

Session printemps : samedi

Session été : lundi au jeudi

Apprends les techniques de base du tennis et joue des parties de niveau débutant ou intermédiaire.

60\$/session

### YOGA EN PLEIN AIR

12 ans et plus

Mardi, 10 h 30 à 11 h 45

ou

Mardi, 18 h 45 à 20 h

16 juillet au 20 août

Parc Thomas-Auguste-Brisson

Inscription : [isabelle@corazonfitness.com](mailto:isabelle@corazonfitness.com)

Apporte ton tapis ainsi que ta couverture et pratique les techniques de respiration, de posture et de concentration en plein air.

55\$/session

12\$/cours





**SUR INSCRIPTION**

## Sport

Les cours de tennis sont offerts en collaboration avec l'École de tennis Quarante-Zéro au parc Émilie-Gamelin.

### Sessions

Printemps : 15 mai au 5 juin

Prêt de raquette possible.

### TENNIS

#### 15 ans et plus

Mercredi, 19 h à 21 h

Apprenez les techniques de base du tennis et jouez des parties de niveau débutant ou intermédiaire.

110 \$

### CARDIO PLEIN AIR

24 juin au 8 septembre  
Parc Lucie-F.-Roussel

Information et inscription dès le 27 mai :

cardiopleinair.ca

450 646-0746

brossard.laprairie@cardiopleinair.ca

Choisissez un ou plusieurs des cours suivants et entraînez-vous en profitant des bienfaits du grand air :

Cardio-Express

Cardio-F.i.t

Cardio-Jogging

Cardio-Musculation

Cardio-Nordique

Cardio-Poussette

Cardio-Vitalité

Plein Air Zen

### YOGA EN PLEIN AIR

#### 12 ans et plus

Mardi, 10 h 30 à 11 h 45

ou

Mardi, 18 h 45 à 20 h

16 juillet au 20 août

Parc Thomas-Auguste-Brisson

Inscription : isabelle@corazonfitness.com

Apportez votre tapis ainsi que votre couverture et pratiquez les techniques de respiration, de posture et de concentration en plein air.

55\$/session

12\$/cours



# PLONGEZ DANS



**17 JUIN  
AU 21 AOÛT**

**PLACE DU 350<sup>e</sup>  
GRATUIT**

## TANGO ARGENTIN

**18 ans et plus**  
Lundi, 19 h à 22 h

Apprenez les fondements de la posture et du mouvement à deux en tango en vous laissant entraîner par la musique envoiante.



## ZUMBA

**16 ans et plus**  
Mardi, 19 h à 20 h

Dancez pour brûler des calories tout en vous amusant. Une belle occasion de vous remettre en forme avec un mélange de cardio, d'équilibre et de flexibilité.



## DANSE EN LIGNE

**18 ans et plus**  
Mercredi, 19 h à 20 h 30

Participez à cette danse en groupe, les uns derrière les autres et les uns à côté des autres. Une belle façon de vous amuser!



En cas de pluie, l'activité aura lieu sous le chapiteau.

➤ Pour plus d'information : [ville.LAPRAIRIE.qc.ca/calendrier](http://ville.LAPRAIRIE.qc.ca/calendrier)

# L'ÉTÉ

## CINÉMA EN PLEIN AIR

**Dans un parc près  
de chez vous!**

**Animation : 19 h  
Projection : 21 h**

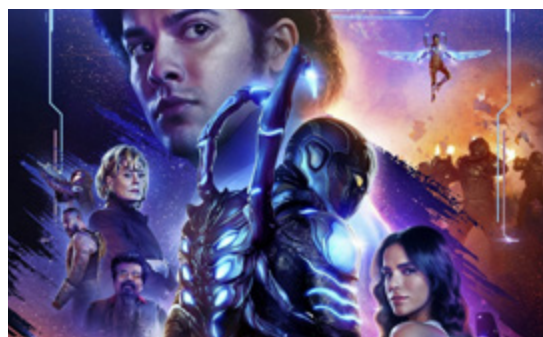
Arrivez tôt pour participer  
aux activités libres et pour profiter  
de la cantine. Chaque semaine,  
une nouvelle ambiance vous sera  
proposée en fonction de la thématique  
du film projeté.

N'oubliez pas votre chaise.  
Annulé en cas de pluie.



**10 JUILLET**  
**Les Méchants**

Parc Optimiste-Paul-Godin



**17 JUILLET**  
**Blue Beetle**

Parc de L'Arrondissement



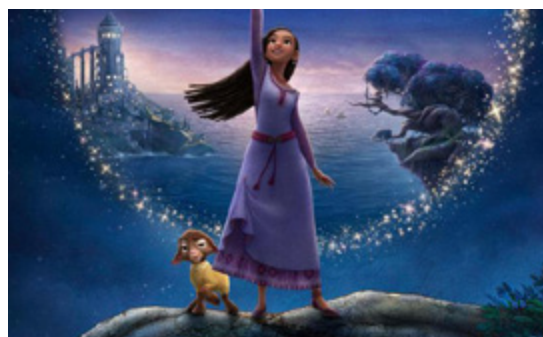
**24 JUILLET**  
**Les Trolls 3 :  
nouvelle  
tournée**

Parc Ulysse-Baron



**31 JUILLET**  
**Indiana Jones  
et le cadran  
de la destinée**

Parc du Grand-Boisé



**7 AOÛT**  
**Le souhait :  
Asha et la  
bonne étoile**

Parc Conrad-Roy

# PLONGEZ DANS



## VENTES-DÉBARRAS Trouvailles assurées

8 et 9 juin  
14 et 15 septembre

Beau temps, mauvais temps, profitez du week-end pour tenir une vente-débarras sans permis. Vous ferez assurément des heureux! Vous souhaitez plutôt dénicher l'objet idéal pour décorer votre maison? Voici une occasion parfaite!

## TENTE À LIRE Des livres et du plaisir!

2 à 6 ans

Vendredis 5, 12, 19 et 26 juillet et 2, 9 et 16 août  
10 h à 11 h 30  
Parc Lucie-F.-Roussel

Assiste à la lecture d'un conte et plonge dans son univers grâce à des activités variées. Une thématique différente t'attend chaque vendredi.



## SURPRENANTE BIBLIOTHÈQUE!

Cet été, ne manquez pas de visiter votre bibliothèque. Outre la multitude de livres et de références qu'elle vous offre, vous y découvrirez une foule de services utiles et... surprenants!



POUR PLUS  
D'INFORMATION



## PIANOS PUBLICS À vous de jouer!

10 juin au 6 octobre  
Parc Émilie-Gamelin  
Sentier du Vieux-Fort  
Place du 350°

Jouez votre air préféré sur l'un des trois pianos installés à l'extérieur pour la saison estivale. Destinés à animer les espaces publics, ils n'attendent que vous!

# L'ÉTÉ



LES  
**Jeudis**  
DU VIEUX-LA PRAIRIE

## Laissez-vous bercer par la musique!

19 h

Devant l'église La Nativité de la Sainte-Vierge

Transportez-vous dans l'univers de différents artistes grâce  
aux spectacles musicaux en plein air.

Apportez votre chaise. Présenté beau temps, mauvais temps.



27 JUIN

**Lindsay - De Larochellière**



11 JUILLET

**Foreign Journey**



25 JUILLET

**Hauterive**



8 AOÛT

**Alfa Rococo**



22 AOÛT

**Comment Debord**

## APPEL DE DOSSIERS Premières parties des Jeudis du Vieux-La Prairie

25 avril au 10 mai

La musique et la scène vous passionnent? La Ville recherche  
des artistes solo ou des duos issus de la jeunesse ou de la relève  
musicale pour réchauffer l'atmosphère avant les spectacles  
des Jeudis du Vieux-La Prairie. Une occasion enrichissante  
à ne pas manquer!

ville.LAPRAIRIE.qc.ca/appele-de-dossiers



# QUOI FAIRE CET ÉTÉ?



## Exerciseurs extérieurs

Rendez-vous au parc Richelieu pour faire de l'exercice en plein air grâce à ce parcours complet, pour tous, composé de 12 appareils. Chaque exercice est accompagné d'un panneau expliquant comment l'utiliser de façon sécuritaire.



## Piste à rouleaux

De plus en plus populaire, la piste à rouleaux vous réserve des heures de plaisir. À vélo, en patins à roues alignées ou sur votre planche à roulettes, utilisez ce parcours fermé et sécuritaire, composé d'une succession de bosses et de virages. Enfilez votre casque et venez l'essayer au parc de La Clairière. Vous l'adopterez!



## Tennis et pickleball

Que vous pratiquiez le sport de Roger Federer ou l'une de ses variantes, le pickleball, vous devez obligatoirement réserver votre terrain et votre plage horaire en ligne, un maximum de quatre jours à l'avance. Pour ce faire, la carte-privileges est nécessaire (voir page 21).



## Piscine municipale

À compter du 22 juin, sortez votre maillot et votre crème solaire et venez profiter gratuitement de votre piscine chauffée.



## Jeux d'eau

Du 1<sup>er</sup> juin au 15 septembre, vos enfants n'ont qu'à actionner le mécanisme pour se rafraîchir sous les différents jeux d'eau. Ils pourront en profiter dans un des parcs qui en sont munis.



## Prêt de jeux

Du 1<sup>er</sup> juin au 30 octobre, empruntez des jeux extérieurs (Spikeball®, balles et échelles, rondelles à lancer) à la bibliothèque. C'est l'occasion toute désignée pour profiter du beau temps en famille ou entre amis!



## BALADODÉCOUVERTE Une visite guidée par GPS

### Quand bon vous semblera!

Visitez le Vieux-La Prairie en vous déplaçant à pied d'un lieu à un autre avec votre téléphone intelligent ou votre tablette. Laissez-vous tenter par cette balade, d'une durée moyenne de 60 minutes, à la fois divertissante et instructive.

Trois circuits en ligne sont offerts :

- le Vieux-La Prairie, un site patrimonial à découvrir;
- guidée par le passé, tournée vers l'avenir;
- les 350 ans d'une paroisse d'exception.

# SE DIVERTIR

## EXPOSITIONS

**Centre multifonctionnel Guy-Dupré**



### **(IN)CONSCIENCE**

**Quenick  
(Véronique Hamel)**

Jusqu'au 16 juin  
Explorez l'art abstrait et découvrez sa capacité à transcender les limites de la conscience et à libérer l'imagination.



### **RÉVÉRENCE**

**Sophie Chagnon**

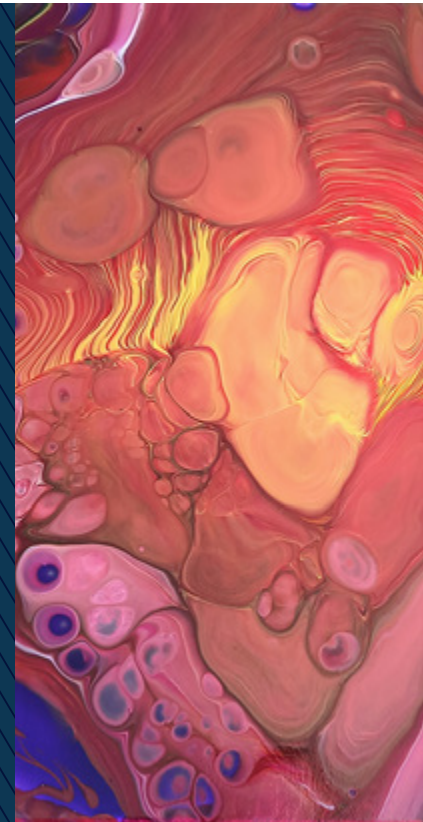
Jusqu'au 16 juin  
Évadez-vous l'espace d'un instant grâce à cette série d'illustrations au graphite rendant hommage à la nature.

**sentier  
des  
arts**

### **SOUS MA PEAU**

**Lavi Picu**

Jusqu'au 23 juillet  
Laissez-vous transporter par cette série de panneaux qui vous fera découvrir la complexité de la maladie de Lyme et son impact sur le corps humain.



## APPEL DE DOSSIERS

 [ville.LAPRAIRIE.qc.ca/appel-de-dossiers](http://ville.LAPRAIRIE.qc.ca/appel-de-dossiers)

## Artistes recherchés

### **Art public sur mobilier urbain**

**Jusqu'au 22 mai**

Envie de dynamiser le Vieux-La Prairie? La Ville recherche des artistes pour transformer du mobilier urbain en œuvre d'art public. Le but? Créer un parcours d'ambiance afin de développer l'attractivité du secteur sur les plans local et régional.

# ORGANISMES

## EXPOSITION ANNUELLE DU CLUB PHOTO DE LA PRAIRIE

24 au 26 mai

Découvrez la perspective des membres du Club sur six thèmes choisis et courez la chance de gagner votre photographie coup de cœur.



## « AUX RACINES DU HAUT-RICHELIEU : TROIS SIÈCLES D'IMMIGRATION »

Juin à septembre

Local de la Société d'histoire de La-Prairie-de-la-Magdeleine

Découvrez les diverses vagues d'immigration que le Haut-Richelieu a connues au cours des derniers siècles. Apprenez-en davantage sur ceux et celles qui se sont établis dans la région, et sur l'impact qu'ils ont eu sur cette dernière.

Gratuit



## UN CLUB QUI ROULE!

7 à 16 ans

Avril à août

Lundi, mercredi et jeudi (facultatif), 18 h 30

Inscription : [lapraicycle.com](http://lapraicycle.com)

Lapraicycle-Desjardins est un club de vélo de route, de développement et de compétition pour les jeunes de 7 à 16 ans. Chaque semaine, ces derniers effectuent un entraînement virtuel à l'intérieur, et de deux à trois entraînements à l'extérieur.

195 \$ (7 à 8 ans)  
295 \$ (9 à 16 ans)



## DU HOCKEY TOUTE L'ANNÉE

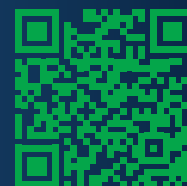
4 à 12 ans

Information et inscription : [hockeyfemininrichelieu.ca](http://hockeyfemininrichelieu.ca)

Envie de continuer à jouer au hockey ce printemps et cet été? L'Association de hockey féminin du Richelieu propose aux filles de s'amuser après la saison régulière dans le cadre de matchs amicaux. Notez que les inscriptions pour la saison régulière auront lieu début juin.



Consultez  
d'autres activités offertes  
par les organismes





# VOS ORGANISMES SONT LÀ POUR VOUS!



**TROUVEZ-LES**

**ICI**

[ville.LAPRAIRIE.qc.ca/organismes](http://ville.LAPRAIRIE.qc.ca/organismes)

# Inscription

## EN LIGNE

📅 30 avril, 13 h (résidents)  
2 mai (non-résidents)

📍 ville.LAPRAIRIE.qc.ca

Le Service des loisirs, de la culture et de la vie communautaire est exceptionnellement ouvert le 30 avril jusqu'à 20 h 30.

## PAR TÉLÉPHONE

📅 2 mai

Pour ceux dont la carte-privileges est valide (paiement par carte de crédit Visa ou Mastercard)

## EN PERSONNE

📅 2 mai

📍 Centre multifonctionnel  
Guy-Dupré

Certaines activités sont réservées aux résidents de La Prairie. Consultez le lien suivant pour connaître toutes les informations complémentaires aux activités sur inscription :

📍 [ville.LAPRAIRIE.qc.ca/inscription-activites](http://ville.LAPRAIRIE.qc.ca/inscription-activites)

## AVANT L'INSCRIPTION

**Les résidents** qui veulent s'inscrire à une activité doivent avoir une **carte-privileges valide**. La carte de la bibliothèque ne peut pas être utilisée pour les inscriptions en ligne. De plus, vous devez **être détenteurs d'une carte de crédit** (Visa ou Mastercard) pour effectuer le paiement en ligne.



## L'inscription en ligne en 6 étapes faciles

1

Rendez-vous sur le site Internet de la Ville, dans le menu Services en ligne.

2

Cliquez sur Sortir : inscription et paiement.

3

Entrez votre courriel et votre mot de passe dans les cases situées en haut, à droite de l'écran.

4

Sélectionnez la personne à inscrire.

5

Sélectionnez les activités désirées.

6

Procédez au paiement à l'aide d'une carte de crédit (Visa ou Mastercard).

## UN PROCESSUS RAPIDE ET EFFICACE

- Accessible 24 heures – 7 jours
- Inscription à partir d'un ordinateur ou d'une tablette (l'usage d'un cellulaire n'est pas recommandé)
- Confirmation de l'inscription à l'activité dès le processus terminé
- Accès à vos reçus et à vos états de compte (dans votre profil, sous *Mon historique de factures*)
- Validation et mise à jour de vos renseignements dans la banque de données du système

## PAIEMENT

**Inscription en ligne et par téléphone :**  
par carte de crédit (Visa ou Mastercard)

**Inscription en personne :**  
par carte de crédit (Visa ou Mastercard), en argent comptant, par Débit Interac<sup>MD</sup> ou par chèque à l'ordre de Ville de La Prairie

✍ Aucune inscription ne sera valide sans paiement.

Pour valider une inscription réalisée par le biais d'un programme d'aide financière ou par l'entremise d'un programme du CLSC, une confirmation écrite de l'organisme débiteur adressée au Service des loisirs, de la culture et de la vie communautaire est requise.

## NOMBRE DE PLACES

Il doit y avoir un nombre minimal de participants pour qu'une activité ait lieu. Le Service des loisirs, de la culture et de la vie communautaire se réserve le droit de modifier les groupes d'âge selon le nombre d'inscriptions reçues.

## LISTE D'ATTENTE

Afin d'être sur la liste d'attente, vous devez sélectionner l'activité désirée, et ce, même si elle affiche complet. Le système vous offrira ensuite la possibilité de vous ajouter à la liste d'attente.

Si une place se libère, la première personne sur la liste d'attente sera contactée; elle disposera de 48 h pour procéder à l'inscription et au paiement de l'activité en ligne, faute de quoi, la personne suivante sur la liste d'attente sera contactée.

## ANNULATION ET COURS MANQUÉS

Le Service des loisirs, de la culture et de la vie communautaire se réserve le droit d'annuler une activité ou d'en modifier l'horaire.

Les participants qui sont absents ne peuvent d'aucune façon reprendre le cours manqué. Seuls les cours annulés par le Service des loisirs, de la culture et de la vie communautaire seront reportés à la fin de la session.

## PARTICIPANT À MOBILITÉ RESTREINTE

La Ville tend vers l'accessibilité universelle. Les personnes à mobilité restreinte sont priées d'en informer le Service des loisirs, de la culture et de la vie communautaire avant l'inscription à une activité afin d'assurer l'accessibilité des lieux, dans la mesure du possible.

## POLITIQUE DE REMBOURSEMENT

@ loisirs@ville.laprairie.qc.ca

Toute demande de remboursement doit être acheminée par écrit au Service des loisirs, de la culture et de la vie communautaire.

Il est de la responsabilité des participants de mettre à jour les coordonnées inscrites à leur dossier en ligne afin d'assurer la réception du remboursement.

Les participants seront remboursés intégralement si une activité doit être annulée par le Service des loisirs, de la culture et de la vie communautaire.

Le remboursement est effectué par carte de crédit (seulement si l'inscription a été payée en ligne) ou par chèque et est acheminé par la poste. Un délai de 30 jours civils entre la demande de remboursement et la réception du chèque est à prévoir.

## ANNULATION D'UNE INSCRIPTION PAR LE PARTICIPANT

- Remboursement intégral si effectuée huit jours civils ou plus avant le début du programme ou de l'activité.
- Remboursement intégral avec des frais d'administration de 12 \$ par participant et par demande si effectuée sept jours civils ou moins avant le début du programme ou de l'activité.
- Remboursement au prorata des cours restants avec des frais d'administration de 12 \$ si effectuée avant le début de la troisième semaine du programme ou de l'activité.
- Remboursement au prorata des cours restants avec des frais d'administration de 12 \$ sur présentation d'un billet médical.

## NON-RÉSIDENTS

Les non-résidents n'ont pas à se procurer une carte-privileges, mais le tarif est majoré de 50%.

## SERVICE DES LOISIRS, DE LA CULTURE ET DE LA VIE COMMUNAUTAIRE

☎ 450 444-6700  
@ loisirs@ville.laprairie.qc.ca

## BIBLIOTHÈQUE LÉO-LECAVALIER

☎ 450 444-6710  
@ biblio@ville.laprairie.qc.ca



## Carte de la bibliothèque et carte-privileges

Pour obtenir ou renouveler votre carte de bibliothèque ou votre carte-privileges, vous pouvez vous présenter en personne à la bibliothèque Léo-Lecavalier ou au Service des loisirs, de la culture et de la vie communautaire durant les heures d'ouverture. Une preuve de résidence sera exigée et une photo sera prise sur place.

CARTE-PRIVILEGES	TARIFS			PREUVE EXIGÉE
	RÉSIDENT valide 2 ans*	RÉSIDENT valide 4 ans*	NON-RÉSIDENT valide 1 an*	
ENFANT (17 ans et moins)	15 \$	25 \$	50 \$	Dernier bulletin scolaire
ÉTUDIANT À TEMPS PLEIN (18 à 25 ans)	15 \$	25 \$	50 \$	Carte étudiante
ADULTE (55 ans et plus)	15 \$	25 \$	50 \$	Pièce d'identité avec photo et adresse
ADULTE (18 à 54 ans)	25 \$	40 \$	80 \$	
FAMILLE (personnes résidant à la même adresse)	60 \$	100 \$	—	Preuve d'adresse de la place d'affaires à La Prairie
INSTITUTION	120 \$	—	—	
REMPLACEMENT D'UNE CARTE PERDUE	5 \$	5 \$	5 \$	—
CARTE DE LA BIBLIOTHÈQUE	Gratuit	—	Détenir une Carte-privileges (tarifs ci-dessus applicables)	Pièce d'identité avec photo et adresse

# Budget participatif

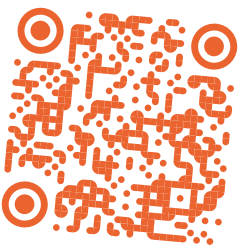
2024



# Soumettez votre projet

JUSQU'AU 12 MAI

La **protection de l'environnement**  
et la **transition écologique**  
devront être au cœur de votre projet.



[portevoix.ville.LAPRAIRIE.qc.ca](https://portevoix.ville.LAPRAIRIE.qc.ca)